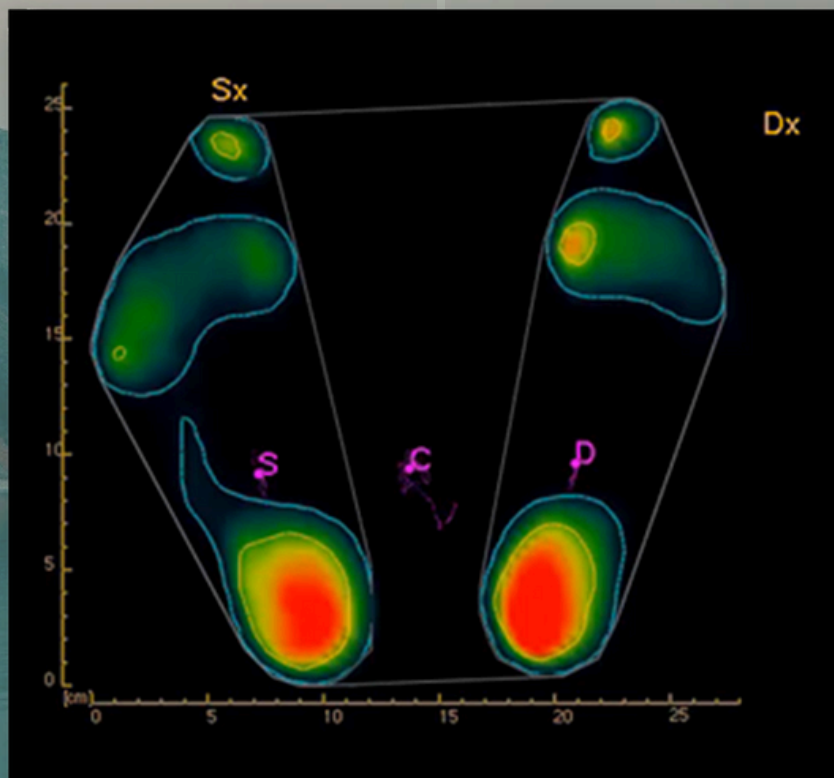
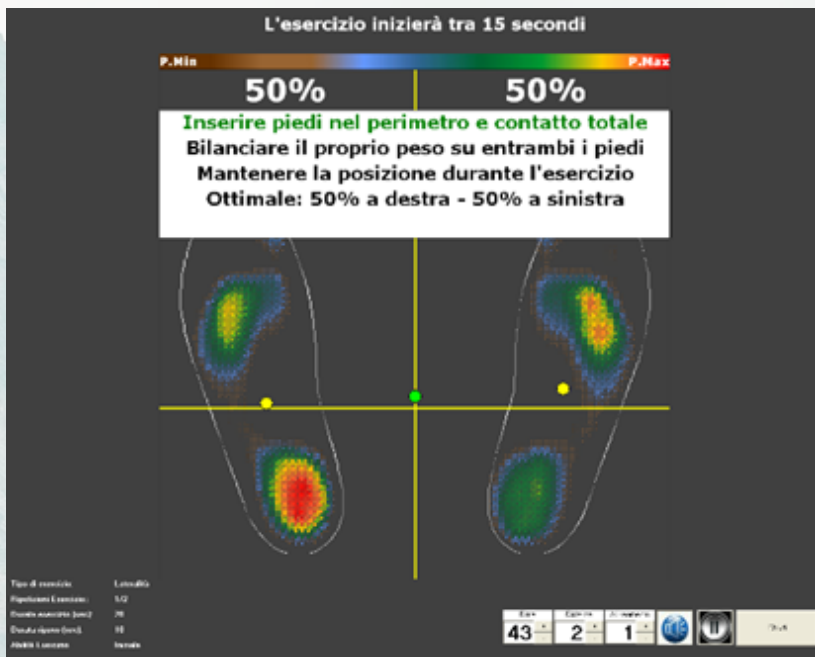


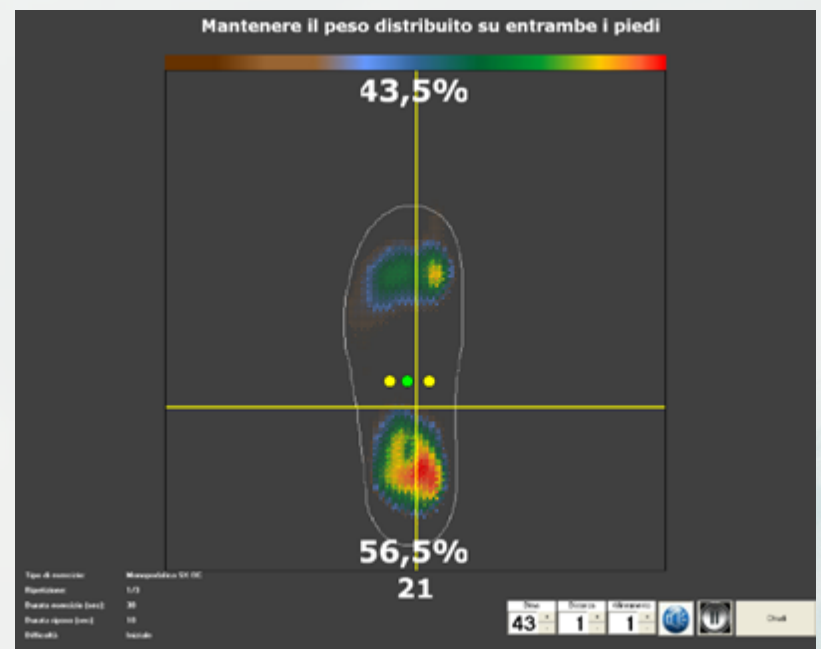
FIND YOUR Foot balance



BIOREDIX



ESERCIZI IN APPOGGIO BIPODALICO



ESERCIZI IN APPOGGIO MONOPODALICO

Template

Elenco Template Priori

Titolo: Test di base

Descrizione: Per tutte le patologie

Riepilogo

Distribuzione peso corporeo

| Lateralità | | | Antero/Posteriore | | | Bilaterale esterno | | |
|------------|--------|-------------|-------------------|--------|-------------|--------------------|--------|-------------|
| DURATA | RIPOSO | RIPETIZIONI | DURATA | RIPOSO | RIPETIZIONI | DURATA | RIPOSO | RIPETIZIONI |
| 30 | 10 | 3 | 30 | 10 | 3 | 30 | 10 | 3 |

Bilaterale interno

| DURATA | RIPOSO | RIPETIZIONI |
|--------|--------|-------------|
| 30 | 10 | 3 |

Selettivo Avampiede

| DURATA | RIPOSO | RIPETIZIONI |
|--------|--------|-------------|
| 30 | 10 | 3 |

Selettivo Retropiede

| DURATA | RIPOSO | RIPETIZIONI |
|--------|--------|-------------|
| 30 | 10 | 3 |

Allineamento corporeo

| Mantenimento Baricentro | | | Allineamento S e D | | | Inseguimento baricentro | | |
|-------------------------|--------|-------------|--------------------|--------|-------------|-------------------------|--------|-------------|
| DURATA | RIPOSO | RIPETIZIONI | DURATA | RIPOSO | RIPETIZIONI | DURATA | RIPOSO | RIPETIZIONI |
| 30 | 10 | 3 | 30 | 10 | 3 | 60 | 10 | 3 |

Inseguimento cs

| DURATA | RIPOSO | RIPETIZIONI |
|--------|--------|-------------|
| 60 | 10 | 3 |

Monopodale sinistro

| DURATA | RIPOSO | RIPETIZIONI |
|--------|--------|-------------|
| 30 | 10 | 3 |

Monopodale destro

| DURATA | RIPOSO | RIPETIZIONI |
|--------|--------|-------------|
| 30 | 10 | 3 |

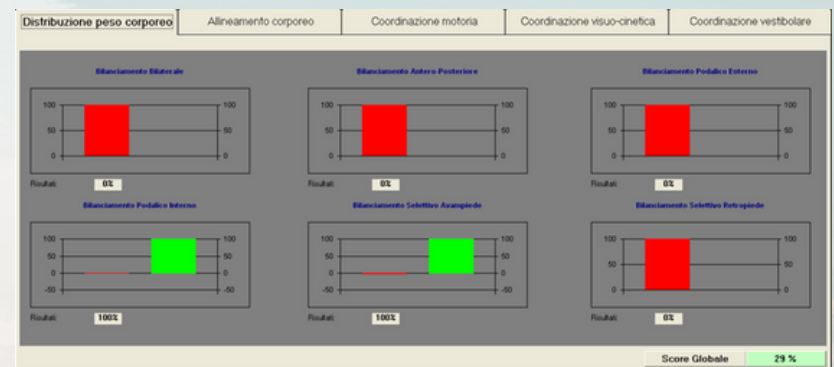
Coordinazione motoria

Percorso orizzontale | Percorso verticale | Percorso multidirezionale

PERSONALIZZAZIONE ESERCIZI DI BIOFEEDBACK



PERCORSI DI COORDINAZIONE MOTORIA



RISULTATI ESERCIZI CON SCORE A PUNTEGGIO

Foot Balance con pedana baropodometrica ad alta risoluzione permette esercizi di rieducazione della propriocezione podalica. Oltre 30 allenamenti diversi a disposizione del paziente per migliorare l'appoggio plantare e la muscolatura dell'arto inferiore, fino a livello lombare. Fpot Balance fornisce chiare istruzioni al paziente durante gli esercizi con didascalie semplici e comprensibili. Al termine dell'esercizio un grafico indica le prestazioni conseguite dal paziente. Una tabella riassuntiva, con score globale, indica il risultato raggiunto per la serie di esercizi assegnati al paziente.

CARATTERISTICHE TECNICHE

SISTEMA OPERATIVO SUPPORTATO

WINDOWS 11 (64-BIT)

POTENZA MASSIMA ASSORBITA

0,90 A

FREQUENZA DI SCANSIONE

MIN; 30 FOTOGRAMMI AL SECONDO IN TEMPO REALE
MAX-, 400 FPS

DIMENSIONI

CM 15(H) X 50(P) X 50(L)

SUPERFICIE DI ESERCIZIO

50 CM A MODULO

DIMENSIONE DETTAGLIO IMMAGINE

16,384 SENSORI

RISOLUZIONE

XY: 42,3 DPI; Z: 16 BIT

TIPO SCANSIONE

SCANSIONE A MATRICE AUTOMATICA 16 BIT E
CALIBRAZIONE AUTOMATICA

RIVESTIMENTO ARTIFICIALE

CONDUTTIVA (25 A 40 μ M)

ACCURATEZZA

+/- 2%

PRESSIONE PER PUNTO (MASSIMA)

150N/CM²

TEMPERATURA OPERATIVA

10-40°

ALIMENTAZIONE

18V PER INTERFACCIA INTERNA (TIPO MEDICALE
CONFORME A NORME EN-60601-1 E EN-60601-1-2)

TIPO SENSORE

ALTA RESISTENZA MATRICE ATTIVA RIVESTITO IN ORO,
DIMENSIONI 3,9 MM. CONFORMITÀ DEL SENSORE I011-
I=12 (QUALITÀ ORO, DIAMETRO FORO, TEST ELETTRICO).
CONTROLLO SENSORE EFFETTUATO IN CONFORMITÀ AQL
0.65. VITA DEL SENSORE: 10 ANNI (MINIMO)

INTERFACCIA

USB 2.0

LUNGHEZZA CAVO 800 CM

HARDWARE SUGGERITO

INTEL® CORE I7™ O PROCESSORE EQUIVALENTE

RAM: 16 GB MINIMO

1280 X 1024 MINIMA RISOLUZIONE SCHERMO

COLORE: 32-BIT

1 TB HARD DISK

GARANZIA

2 ANNI

CARATTERISTICHE DI SISTEMA

ANALIZZATORE A BASSA EMISSIONE DI FREQUENZA
PMM1000 IEC. MISURA ARMONICA, GAMMA DI POTENZA
E MISURA FLICKER TESTATI SECONDO NORMA EN
61000-3-2. DISPOSITIVO CONFORME ALLE DISPOSIZIONI
DELLA DIRETTIVA 93/42/CEE (ALLEGATO1) DEL
14/06/1993 ED È IN CONFORMITÀ CON LE
DISPOSIZIONI: EN 61000-4-2 ; EN 61000-4-3 ; EN
61000-4-4 ; EN 61000-4-5 ; EN 61000-4-6 ; EN 61000-
4-11 ; EN 61000-3-2 ; EN 61000-3-3 ; EN 60601-1 ; EN
55011



BIOREDIX

VIA ACHILLE LORIA 25 00191 ROMA

www.bioredix.com

info@bioredix.com